



GREEN HILLS

UNA EXCLUSIVA DE TURIVEX



TURIVEX

UNA OPORTUNIDAD ÚNICA PARA EMPRESARIOS Y DESARROLLADORES

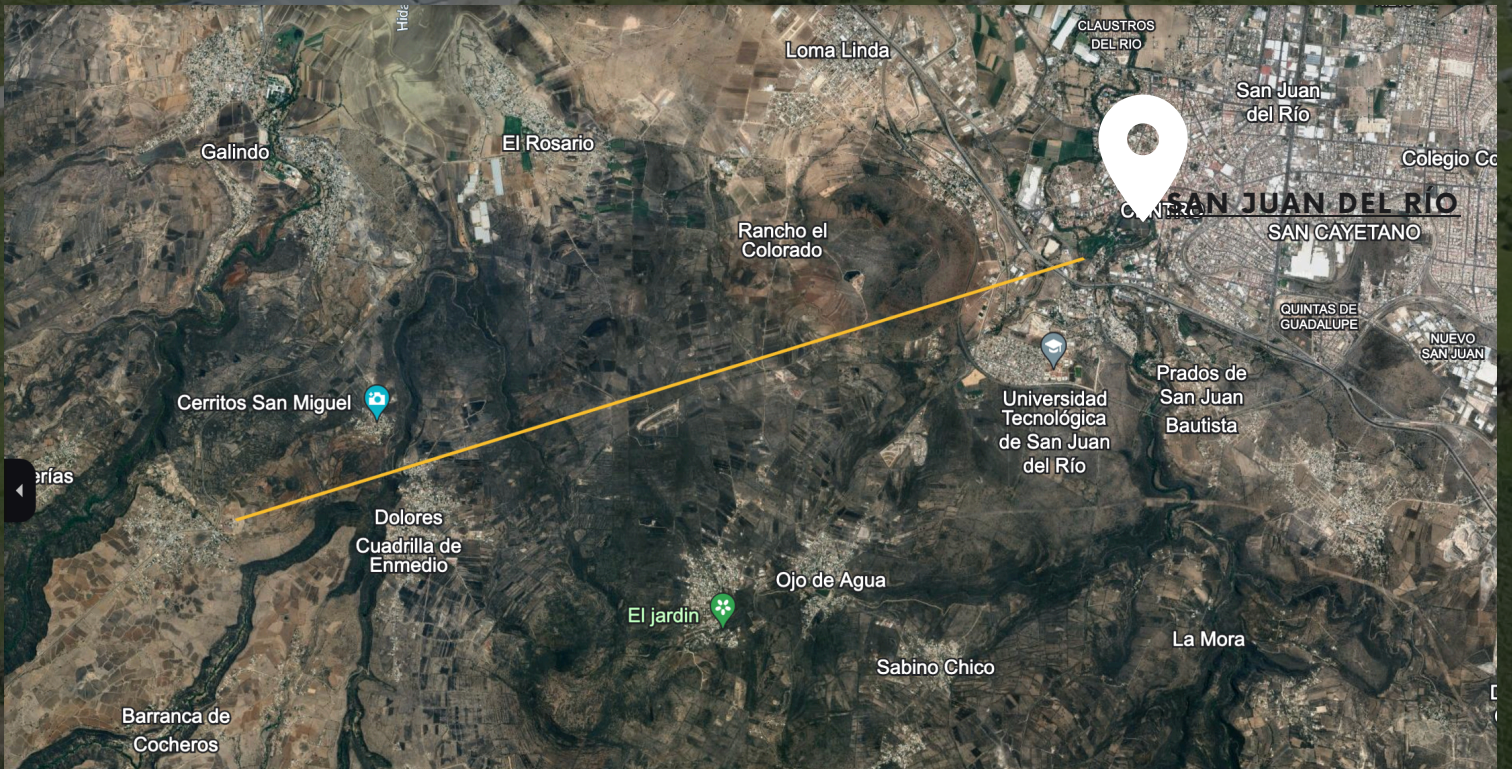
SI ERES UN EMPRESARIO VISIONARIO, UN
DESARROLLADOR EN BUSCA DEL PRÓXIMO GRAN
PROYECTO, O UN INDUSTRIAL LISTO PARA EXPANDIR
TU OPERACIÓN, EL RANCHO GREEN HILLS ES LA
INVERSIÓN QUE NO PUEDES DEJAR PASAR.





TURIVEX

UBICADO ESTRATÉGICAMENTE EN PUERTA DE ALEGRÍAS, QUERÉTARO, A TAN SOLO 40 KILÓMETROS DE LA CIUDAD DE QUERÉTARO Y 20 KILÓMETROS DE SAN JUAN DEL RÍO, ESTE RANCHO DE 6.3 HECTÁREAS TE OFRECE UNA COMBINACIÓN INCOMPARABLE DE ESPACIO, INFRAESTRUCTURA Y POTENCIAL DE DESARROLLO.





TURIVEX

LA PROPIEDAD CUENTA CON UNA ELEGANTE CASA DE 300 METROS CUADRADOS, IDEAL PARA CONVERTIRLA EN UN EXCLUSIVO CLUBHOUSE PARA TUS EMPLEADOS, UNA OFICINA CORPORATIVA O UN CENTRO DE ENTRENAMIENTO. SU DISEÑO Y UBICACIÓN OFRECEN PRIVACIDAD Y COMODIDAD PARA TUS REUNIONES Y EVENTOS."



INFRAESTRUCTURA INDUSTRIAL

GREEN HILLS TAMBIÉN CUENTA CON UNA NAVE INDUSTRIAL DE 1,000 METROS CUADRADOS CON 7 METROS DE ALTURA, DISEÑADA PARA SOPORTAR OPERACIONES MANUFACTURERAS O DE ALMACENAMIENTO A GRAN ESCALA.

ADEMÁS, INCLUYE UNA BODEGA DE 12 X 12 METROS CON 6 METROS DE ALTURA, IDEAL PARA GESTIONAR MERCANCÍA O EXPANDIR TU NEGOCIO. LA PROPIEDAD ESTÁ EQUIPADA CON UNA HERRERÍA DE 5 X 12 METROS Y UN CUARTO DE HERRAMIENTA, ASEGURANDO QUE TODAS TUS NECESIDADES OPERATIVAS ESTÉN CUBIERTAS.





TURIVEX

ESTA PROPIEDAD CUENTA CON DOS CISTERNAS DE 150 MIL LITROS CADA UNA, GARANTIZANDO UN SUMINISTRO DE AGUA CONSTANTE PARA CUALQUIER PROYECTO QUE DECIDAS EMPRENDER.

EL PRECIO QUE NO PUEDES IGNORAR

LO MÁS SORPRENDENTE DE GREEN HILLS ES SU PRECIO: 21 MILLONES DE PESOS POR TODO ESTE POTENCIAL.

ESO SIGNIFICA QUE ESTÁS ADQUIRIENDO CADA METRO CUADRADO POR UN COSTO INCREÍBLEMENTE BAJO

POR TAN SOLO \$333 PESOS EL METRO CUADRADO

HACIENDO DE ESTA PROPIEDAD UNA INVERSIÓN INIGUALABLE.

LA OPORTUNIDAD DE EXPANDIR O INICIAR TU PROYECTO

GREEN HILLS ES LA OPORTUNIDAD PERFECTA PARA HACER REALIDAD TUS SUEÑOS EMPRESARIALES. YA SEA PARA DESARROLLAR UN FRACCIONAMIENTO, EXPANDIR TU EMPRESA, O ESTABLECER UN NUEVO CENTRO DE OPERACIONES, ESTE RANCHO TIENE TODO LO NECESARIO PARA CRECER. ADEMÁS, PUEDES ADQUIRIR SOLO LA NAVE INDUSTRIAL SI LO PREFIERES, ADAPTANDO LA INVERSIÓN A TUS NECESIDADES. NO DEJES PASAR ESTA OPORTUNIDAD ÚNICA— ¡CONTÁCTANOS HOY Y COMIENZA A PLANEAR TU FUTURO EN GREEN HILLS!



GREEN HILLS

UNA EXCLUSIVA DE TURIVEX



NAVE INDUSTRIAL



TURIVEX

**NAVE INDUSTRIAL EN
VENTA/RENTA EN PUERTA DE
ALEGRÍAS, QUERÉTARO**

DESCUBRE ESTA EXCELENTE NAVE INDUSTRIAL DISPONIBLE PARA VENTA O RENTA, UBICADA EN UN RANCHO DE 6.3 HECTÁREAS EN PUERTA DE ALEGRÍAS, QUERÉTARO. A TAN SOLO 40 KILÓMETROS DE LA CIUDAD DE QUERÉTARO Y 20 KILÓMETROS DE SAN JUAN DEL RÍO, ESTA PROPIEDAD SE ENCUENTRA EN UNA UBICACIÓN ESTRATÉGICA IDEAL PARA OPERACIONES INDUSTRIALES DE GRAN ESCALA.



TURIVEX

DETALLES DE LA PROPIEDAD:

- TIPO DE PROPIEDAD: INDUSTRIAL
- SUBTIPO: BODEGA CON OFICINA
- METROS CUADRADOS DE CONSTRUCCIÓN: 1000 M²
- ALTURA DE LA NAVE: 7 M
- METROS CUADRADOS DE TERRENO: 2000 M²



TURIVEX

DISTRIBUCIÓN Y AMENIDADES:

- BODEGA: 144 M² (12 X 12 M) CON 6 M DE ALTURA
- PATIO DE MANIOBRAS: DISPONIBLE
- ENTRADA PARA TRÁILER
- CUARTO DE HERRAMIENTA



TURIVEX

SERVICIOS Y EQUIPAMIENTO:

- CISTERNA: 2 CISTERNAS DE 150,000 LITROS CADA UNA
- AGUA: MUNICIPAL (JAPAN)
- DRENAJE: FOSA SÉPTICA
- PORTÓN DE ENTRADA: MANUAL
- SISTEMA ELÉCTRICO: LUZ TRIFÁSICA (REQUIERE TRANSFORMADOR)
- ESTACIONAMIENTO: ILIMITADO, SEGÚN NECESIDADES
- CASETA DE VIGILANCIA: SÍ



TURIVEX

O P O R T U N I D A D D E N E G O C I O :

ESTA NAVE INDUSTRIAL ES UNA INVERSIÓN IDEAL, YA QUE OPERÓ CON ÉXITO PARA MÁS DE 150 TRABAJADORES, AUNQUE NO CUENTA CON PERMISOS ACTUALES. SU PRECIO INCLUYE TODO EL RANCHO DE 6.3 HECTÁREAS POR SOLO 21 MILLONES DE PESOS.

CONTÁCTANOS PARA MÁS DETALLES Y PARA PROGRAMAR UNA VISITA A ESTA PROPIEDAD QUE OFRECE UN POTENCIAL INCREÍBLE PARA EXPANDIR TU NEGOCIO EN UNA ZONA EN CRECIMIENTO CONSTANTE. ¡NO PIERDAS LA OPORTUNIDAD DE HACERLA TUYA!



TURIVEX

SI BIEN ESTA NAVE INDUSTRIAL ESTÁ DISPONIBLE COMO PARTE DEL RANCHO DE 6.3 HECTÁREAS, TAMBIÉN TIENES LA OPCIÓN DE ADQUIRIRLA DE MANERA INDEPENDIENTE, SIN NECESIDAD DE COMPRAR TODA LA PROPIEDAD. ESTO TE PERMITE ENFOCAR TU INVERSIÓN ÚNICAMENTE EN EL ESPACIO INDUSTRIAL QUE NECESITAS, MIENTRAS QUE EL RANCHO QUEDA DISPONIBLE COMO UNA EXCELENTE OPCIÓN ADICIONAL PARA AQUELLOS QUE BUSCAN MAXIMIZAR SU INVERSIÓN CON UN TERRENO AMPLIO Y VERSÁTIL. YA SEA QUE BUSQUES SOLO LA NAVE O EL PAQUETE COMPLETO, ESTA OFERTA SE ADAPTA A TUS NECESIDADES EMPRESARIALES Y DE INVERSIÓN.



TURIVEX

SI ERES UN EMPRESARIO VISIONARIO, UN
DESARROLLADOR EN BUSCA DEL PRÓXIMO
GRAN PROYECTO, O UN INDUSTRIAL LISTO
PARA EXPANDIR TU OPERACIÓN, EL RANCHO
GREEN HILLS ES LA INVERSIÓN QUE NO
PUEDES DEJAR PASAR.

